



# VIS

## CLOUD WALK

VISUAL IDENTIFICATION SYSTEM

云从科技视觉应用规范

视觉识别管理手册

# 基础要素系统

BASIC ELEMENT SYSTEM

本部分视觉识别基本系统是整个标识信息和形象识别的核心，由此确立了企业对外的视觉形象，基本要素设计一经确立，即应遵照执行，不轻易变更修改。因此，标志的应用与表现，均应严格遵循本手册所规范的使用方法，以树立完整统一的云从科技品牌形象。



# A01标志解释

云从 Logo 称为“云从之眼”（具体如右图）

- 1. 公司 Logo 图形是“眼睛 ”的变形，象征着云从起步于计算机视觉，同时也寓意云从洞悉 AI 未来技术趋势，引领行业发展的 人工智能领军地位。
- 2. 同时，公司 Logo 又由 C 字母构成的抽象双手组成，象征人机协同操作系统平台，既寓意人与机的携手，又寓意企业与行业的携手，中国与世界的携手，现在与未来的携手。
- 3.LOGO 中间圆形部分代表我司的核心技术闭环，也代表云从以人机协同平台服务于全球，同时外围的弧形又像是云雾一样，围绕中间的圆形，给人“拨开云雾见月明”之感。
- 4. 右边的文字“云从科技”是我司的简称，英文名称“CLOUDWALK”寓意“漫步云端”，寓意我司在未来的发展步步高升达到理想的境界，走在科技的尖端。

图形标志/symbol



文字标志/logotype

云从科技  
CLOUDWALK

标准组合/logo

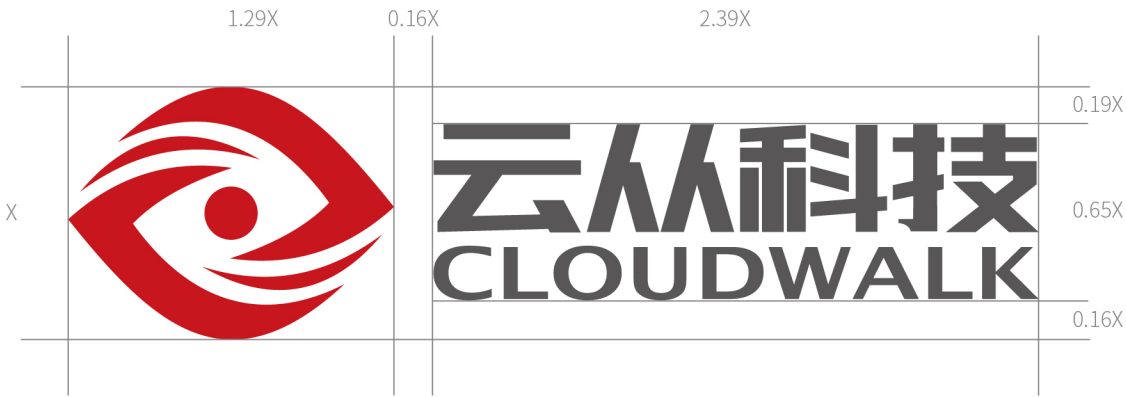
# A02标志元素

标志在使用过程中，按照一定比例进行组合。图标和文字组合 LOGO 根据不同使用场景，选择完整组合图标。比例关系固定，不可随意调整更改。



# A03标准制图

标志在使用过程中，按照一定比例进行组合。图标和文字组合 LOGO 根据不同使用场景，选择完整组合图标。  
比例关系固定，不可随意调整更改。



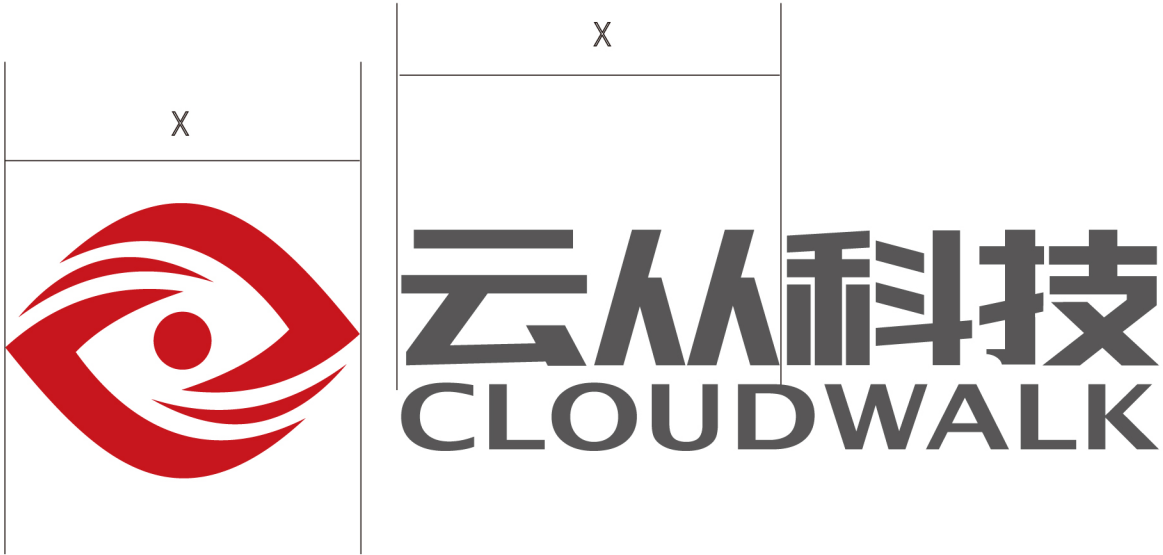
# A04 安全区域

为确保云从科技的品牌标志可以在所有应用中被清晰识别，标志周围需预留一定的安全不可侵犯区域。此区域相当于标志在运用时，与其他设计元素或文本内容保持的最小距离。为确保标志的完整性与可读性，此区域大小必须严格遵守规范。当标志尺寸被缩放使用时，安全区域大小随之等比缩放。如右图，以“X”为一个单位作为参考值，一般情况下应保持安全区域没有其他设计元素存在，并且没有复杂图案背景干扰 LOGO 识别。



# A05 LOGO图标大小比例规范

当 logo 被等比缩放使用时，如右图，以“X”为一个单位作为参考值，标志宽度等于两个文字宽度。



# A06 LOGO大小与边距的比例规范

可根据实际情况同比放大或缩小  
以此为例 LOGO 靠右时规范不变。



# A07 运用形式

标准标志是云从科技的主要品牌符号，多数情况下，请使用四色标志。它有助于建立品牌识别，同时传达出品牌信誉与稳定性。云从科技标准标志的使用场景分为：在白色 / 浅色背景上使用四色标志；在红色 / 深色 / 行业专属色背景上使用标志；当全彩标准标志无法很好地被使用时，特殊情况可使用单色标志。



四色标志运用



烫金标志运用



四色反白运用



深色底运用

# A08 口号标识

标准的口号运用是云从科技的主要品牌符号，多数情况下，请使用右侧组合。它有助于建立品牌识别，同时传达出品牌信誉与稳定性。云从科技口号标志的使用场景应当严格按照制定的标准来进行。



横版运用



竖版运用



# A09 英文标识

标准的英文运用是云从科技的主要品牌符号，少数情况下会用到纯英文的应用，请使用右侧组合。它有助于建立品牌识别，同时传达出品牌信誉与稳定性。云从科技英文标志的使用场景应当严格按照制定的标准来进行。



横版运用

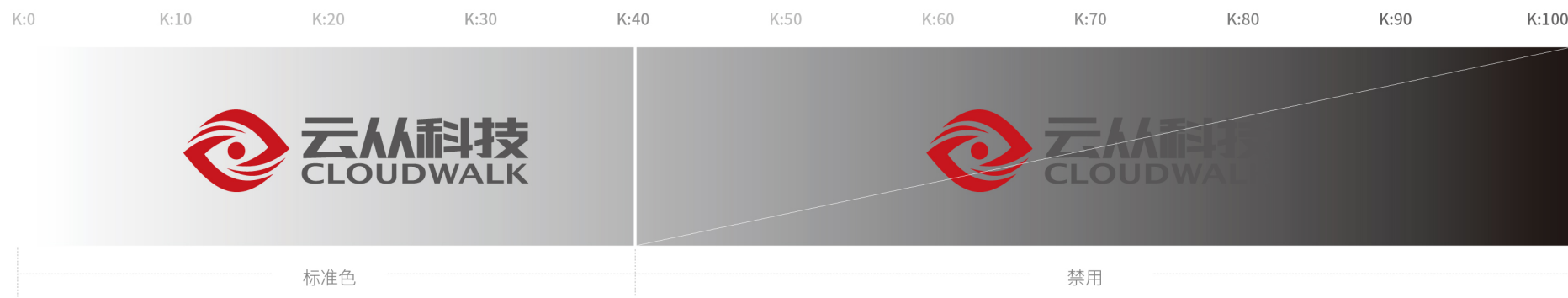


竖版运用

# A10 明度使用规范

标志在实际运用中，不同明度背景标志的颜色是不同的，右图规范了在不同明度背景情况下，4 色 LOGO、反白 LOGO、红白 LOGO 的正确使用及禁用规范，应严格按照规范使用。在更复杂的实际运用中，应遵循这个原则合理灵活使用 LOGO。

四色标志  
明度使用



红白标志  
明度使用



反白标志  
明度使用



# A11 标志禁用

为了保证品牌标志的完整性以及保持品牌统一性，遵循本规范中所述的使用与限制是很重要的。在使用品牌标志时，应尽量避免如右图所示的各种不规范使用样式。



◆ 不要擅自改变文字标志字体



◆ 不要擅自组合或排列标志



◆ 不要倾斜或旋转标志



◆ 不要擅自改变标志标准色



◆ 不要轮廓化标志或添加描边



◆ 不要在标志底添加投影



◆ 不要单向拉伸标志



◆ 不要改变标志元素的比例关系



◆ 不要单独使用文字

# A12 最小尺寸

为了保证品牌标志的完整性以及保持品牌统一性，遵循本规范中所述的最小尺寸限制，以确保标志的可识别性。在使用品牌标志时，应尽量避免使用小尺寸的 LOGO。



最小宽度：5mm 15px



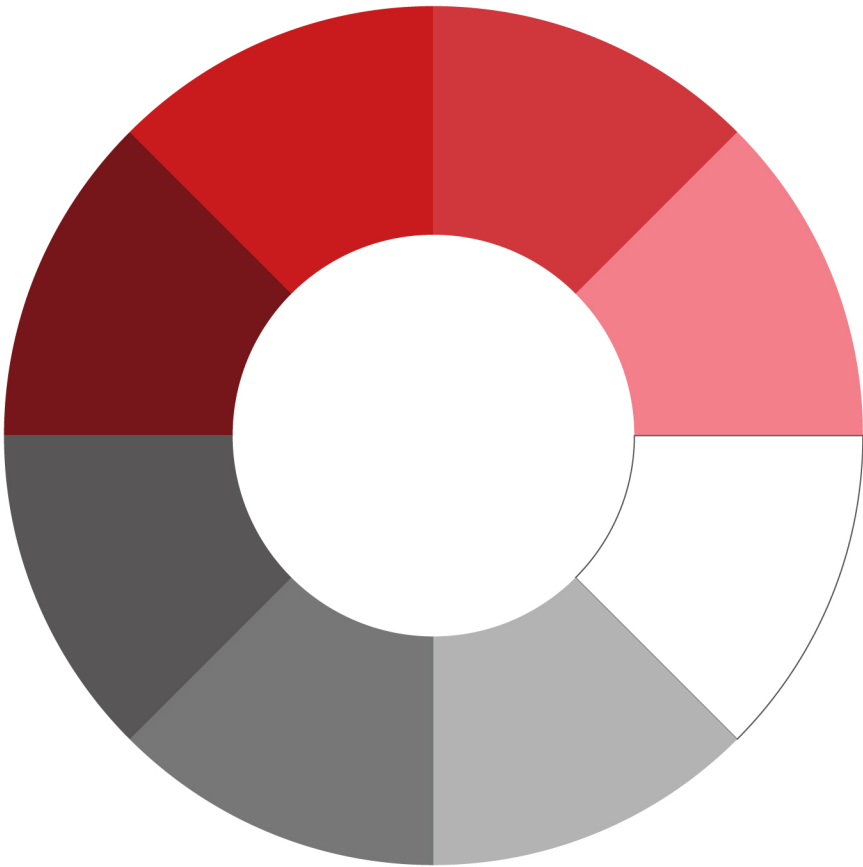
最小宽度：15mm 45px



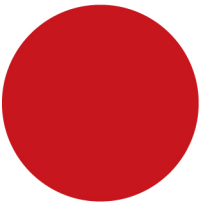
最小宽度：10mm 30px

# A13 标准色、辅助色

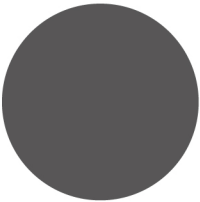
标准色是象征公司或产品特性的指定颜色，是企业指定的一个或一组色彩。企业设定的标准色，是企业理念的象征，是 VI 整体计划中至关重要的视觉要素之一。标准色是企业的主色，在使用范围使用率最高。因此在没有任何条件限制下。都该以标准色为第一优先使用。



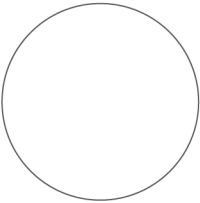
标志标准色（主色）



C:20 M:100 Y:100 K:0  
R:220 G:25 B:25  
#DC0000

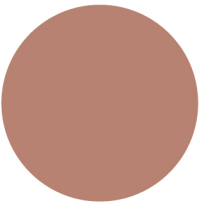


C:71 C:64 C:61 C:15  
R:89 G:87 B:87  
#595757



C:0 M:0 Y:0 K:0  
R:255 G:255 B:255  
#FFFFFF

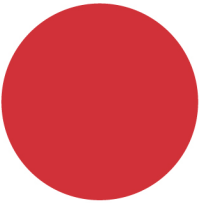
标志辅助色



专色：玫瑰金



专色：银色



C:23 M:92 Y:78 K:0  
R:209 G:50 B:57  
#D13239

# A14 辅助图形

基础辅助图形有助于延展云从科技品牌视觉表达。所有辅助图形都基于标准标志图形下的延展。用标志的元素作为辅助图形，以强化云从科技品牌视觉特点，凸显品牌调性。右图为基础辅助图形，可直接与标志搭配使用。可以改变颜色（ 上述任意品牌色 ），但务必基于云从科技所有规范进行设计。也可根据需要调整各元素大小，但必须保持元素与标志的统一，不可旋转变形。辅助图形系统可以在不同的物料和尺寸上使用。



# A15 标准字

在各种对外传播制作物中，包括印刷品、广告、PC 端、移动端等，均需一致地使用设定的标准字体，请使用标准字体系列内的各种字体，不要随便更改字体，以确保品牌形象的一致性，特别制定了企业标准字体作为印刷、PC 端、移动端应用。



非原生字体，使用时，请直接用图片或 AI 文件字体进行排版使用

## 印刷标准字

思源黑体 Heavy

中文：云从 用主标题

英文：abcdefghijklmnopqrstuvwxyz  
ABCDEFGHIJKLMNOPQRSTUVWXYZ

数字：0123456789

思源黑体 Blod

中文：云从 用次标题

英文：abcdefghijklmnopqrstuvwxyz  
ABCDEFGHIJKLMNOPQRSTUVWXYZ

数字：0123456789

思源黑体 Regular

中文：云从 用于次要内文

英文：abcdefghijklmnopqrstuvwxyz  
ABCDEFGHIJKLMNOPQRSTUVWXYZ

数字：0123456789

思源黑体 Light

中文：云从 用于次要内文

英文：abcdefghijklmnopqrstuvwxyz  
ABCDEFGHIJKLMNOPQRSTUVWXYZ

数字：0123456789

思源黑体 Normal

中文：云从 用于次要内文

英文：abcdefghijklmnopqrstuvwxyz  
ABCDEFGHIJKLMNOPQRSTUVWXYZ

数字：0123456789

## 网页移动端标准字

思源黑体 Heavy

中文：云从 用主标题

英文：abcdefghijklmnopqrstuvwxyz  
ABCDEFGHIJKLMNOPQRSTUVWXYZ

数字：0123456789

思源黑体 Blod

中文：云从 用次标题

英文：abcdefghijklmnopqrstuvwxyz  
ABCDEFGHIJKLMNOPQRSTUVWXYZ

数字：0123456789

思源黑体 Regular

中文：云从 用于次要内文

英文：abcdefghijklmnopqrstuvwxyz  
ABCDEFGHIJKLMNOPQRSTUVWXYZ

数字：0123456789

思源黑体 Light

中文：云从 用于次要内文

英文：abcdefghijklmnopqrstuvwxyz  
ABCDEFGHIJKLMNOPQRSTUVWXYZ

数字：0123456789

思源黑体 Normal

中文：云从 用于次要内文

英文：abcdefghijklmnopqrstuvwxyz  
ABCDEFGHIJKLMNOPQRSTUVWXYZ

数字：0123456789

# 视觉识别管理手册

## 办公应用系统

OFFICE APPLICATION SYSTEM

本部分是视觉识别系统应用部分规范，在企业办公的应用中，统一内部识别形象，建立良好的内部品牌形象。除了考虑系统性、美观性因素外，还应考虑到其它功能和材质等实际应用，所有有关企业形象的表现和宣传均应严格遵循本手册所规定的使用方法，以树立完整统一的云从科技品牌形象。



# B01名片

名片是企业信息对外传达的重要途径之一，其品质直接影响企业形象树立。制作时请参考本页明细项目的要求，不得随意更改。

规格：110mm（高）×220mm（宽）

工艺：四色印刷

材料：128g 双胶纸

代用名

备注

部门 / 职位



云从科技集团

Add : 代用地址代用地址代用地址代用地址

Mob : 18888888888

E-mail : xxxxxx@cloudwalk.com



云从科技

CLOUDWALK



广州·重庆·上海·北京·苏州·成都·南京·杭州

四色印刷

# B02 工作证

工作证是公司人员对外展示的企业形象。通过统一的设计，使企业更具识别性和优越性。制作时请参考本页明细项目的要求，不得随意更改。

规格：110mm（高）×220mm（宽）

工艺：四色印刷

材料：128g 双胶纸



# B03 信封

此信封是按照国家邮政管理部门规定，邮政编码框、贴邮票及寄信人邮政编码均按标准统一放置。印刷时，需严格按照规范执行。

规格：110mm（高）×220mm（宽）

工艺：四色印刷

材料：128g 双胶纸

国家标准 5 号信封



正面



反面

# B04 信封

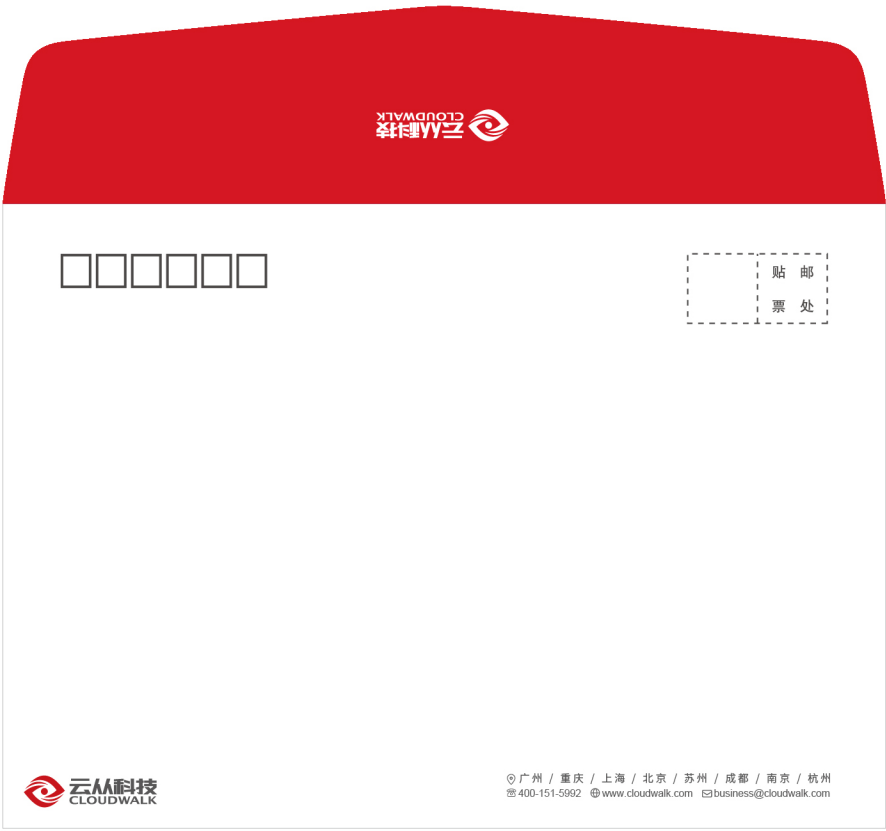
此信封是按照国家邮政管理部门规定，邮政编码框、贴邮票及寄信人邮政编码均按标准统一放置。印刷时，需严格按照规范执行。

规格：162mm（高）×229mm（宽）

工艺：四色印刷

材料：128g 双胶纸

国家标准 7 号信封



正面



反面

# B05 信封

此信封是按照国家邮政管理部门规定，邮政编码框、贴邮票及寄信人邮政编码均按标准统一放置。印刷时，需严格按照规范执行。

规格：229mm（高）×324mm（宽）

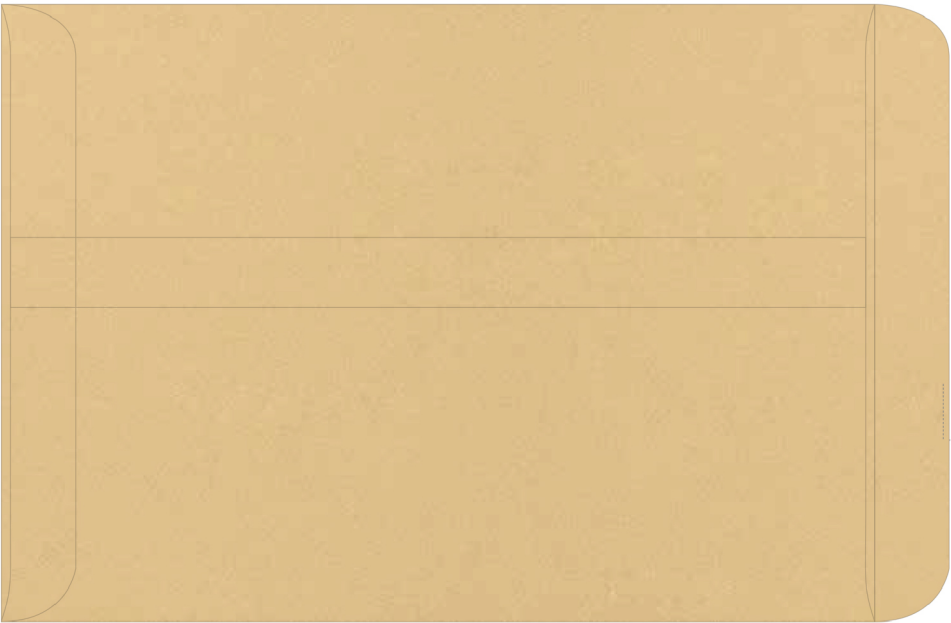
工艺：四色印刷

材料：157g 双胶纸

## 国家标准 9 号信封



正面



反面

# B06 便签纸

此便签纸适用于中文环境。印制时严格按照规范执行。

## 封面

规格：145mm（高）×105mm（宽）

工艺：四色印刷

材料：200g 超感纸

## 内页

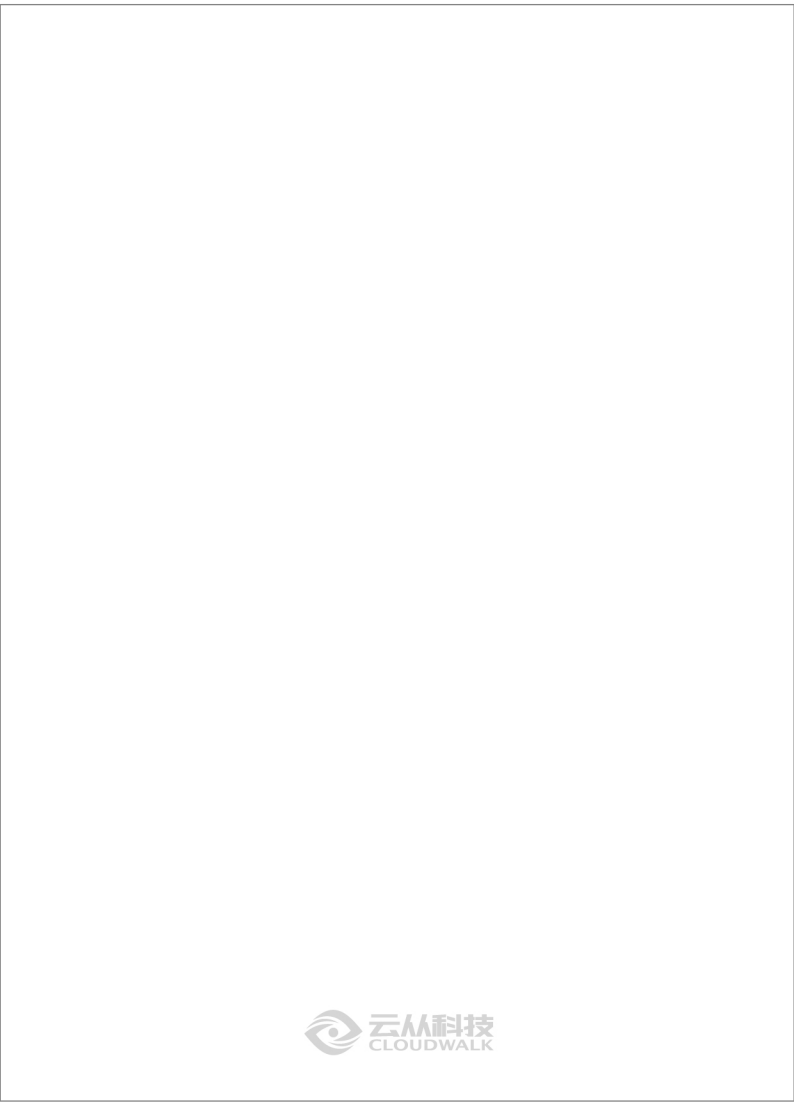
规格：145mm（高）×105mm（宽）

工艺：四色印刷

材料：105g 胶版纸



封面



内页

# B07 信纸

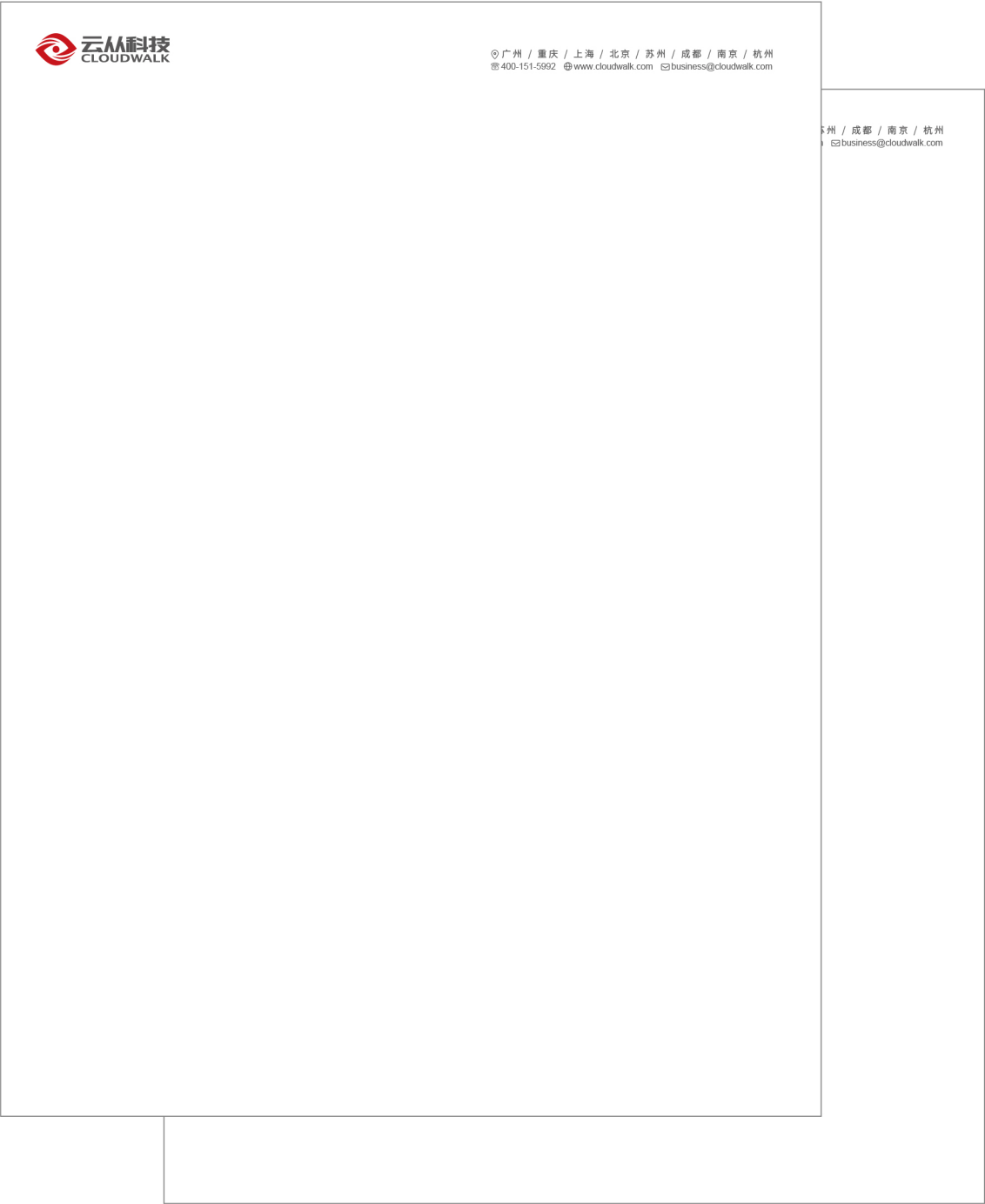
此信纸适用于中文环境。印制时严格按照规范执行。

规格：285mm（高）×210mm（宽）

工艺：四色印刷

材料：105g 胶版纸

备注: 在应用过程中根据实际情况，确保品质的情况下，  
可调整工艺及材质。



# B08 关于品牌露出的规范

物料的正面必须要有 logo 的呈现，背面可视情况而定是否需要。





# B09 传真纸

此传真纸适用于中文环境。印制时严格按照规范执行。

规格：297mm（高）×210mm（宽）

工艺：单色印刷

材料：105g 胶版纸

云从科技

CLOUDWALK

☎ 广州 / 重庆 / 上海 / 北京 / 苏州 / 成都 / 南京 / 杭州

☎ 400-151-5992    🌐 www.cloudwalk.com    📧 business@cloudwalk.com

收件人 To:

发件人 From:

日 期 Date:

主 题 Subject:

云从科技

CLOUDWALK

☎ 广州 / 重庆 / 上海 / 北京 / 苏州 / 成都 / 南京 / 杭州

☎ 400-151-5992    🌐 www.cloudwalk.com    📧 business@cloudwalk.com

收件人 To:

发件人 From:

日 期 Date:

主 题 Subject:

# B10 合同书

此合同书封面适用于给客户或公司签约的合同文件封面，以彰显统一的公司品牌形象。印制时严格按照规范执行。

规格：297mm（高）×210mm（宽）

工艺：四色印刷

材料：300g 铜版纸

合同书封面



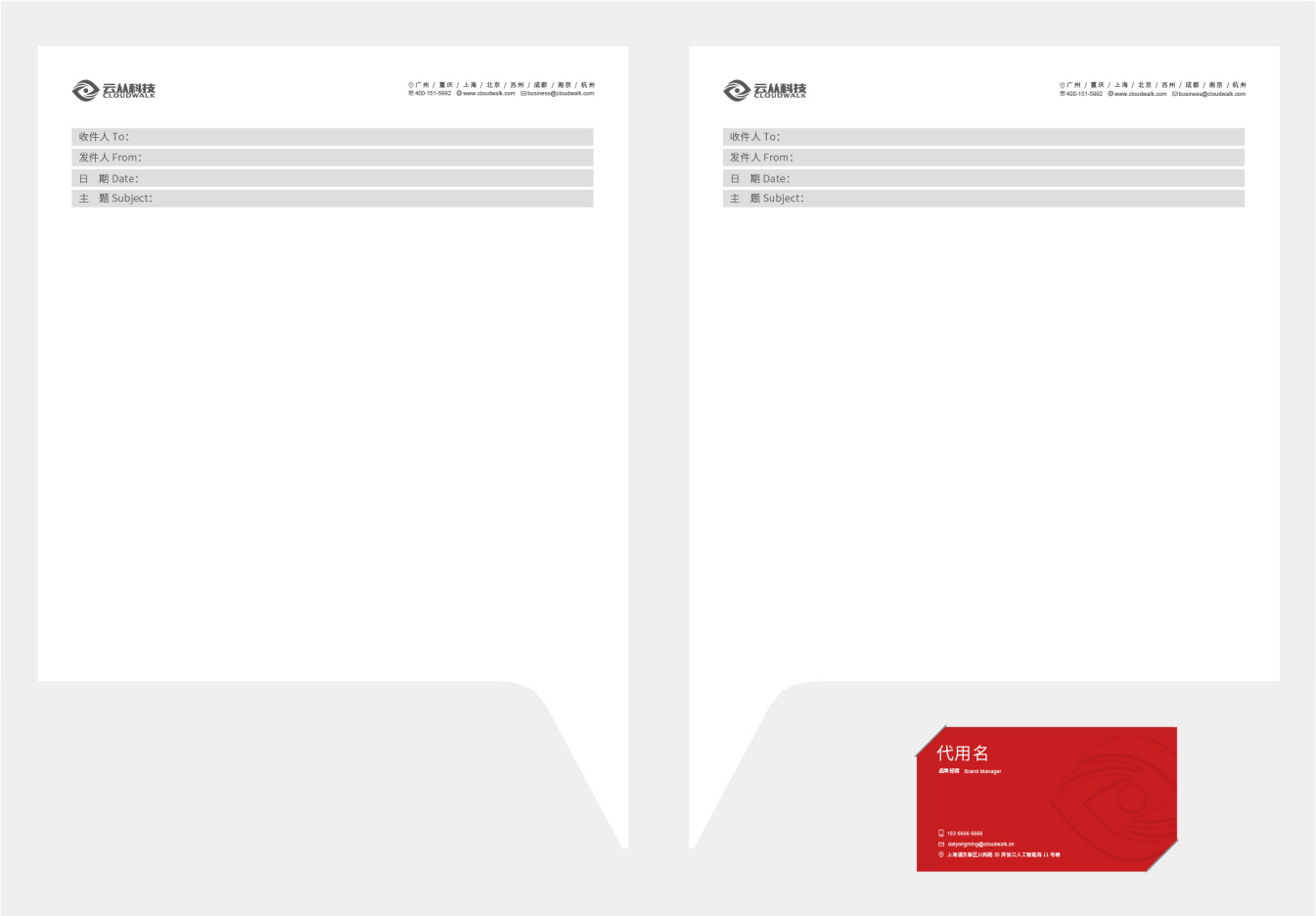
# B11 文件夹

此合同夹 / 文件夹适用于给客户或公司保存合同文件，以及重要会议资料等。印制时严格按照规范执行。

规格：320mm（高）×230mm（宽）

工艺：四色印刷、过哑胶

材料：300g 铜版纸



# B12 资料袋

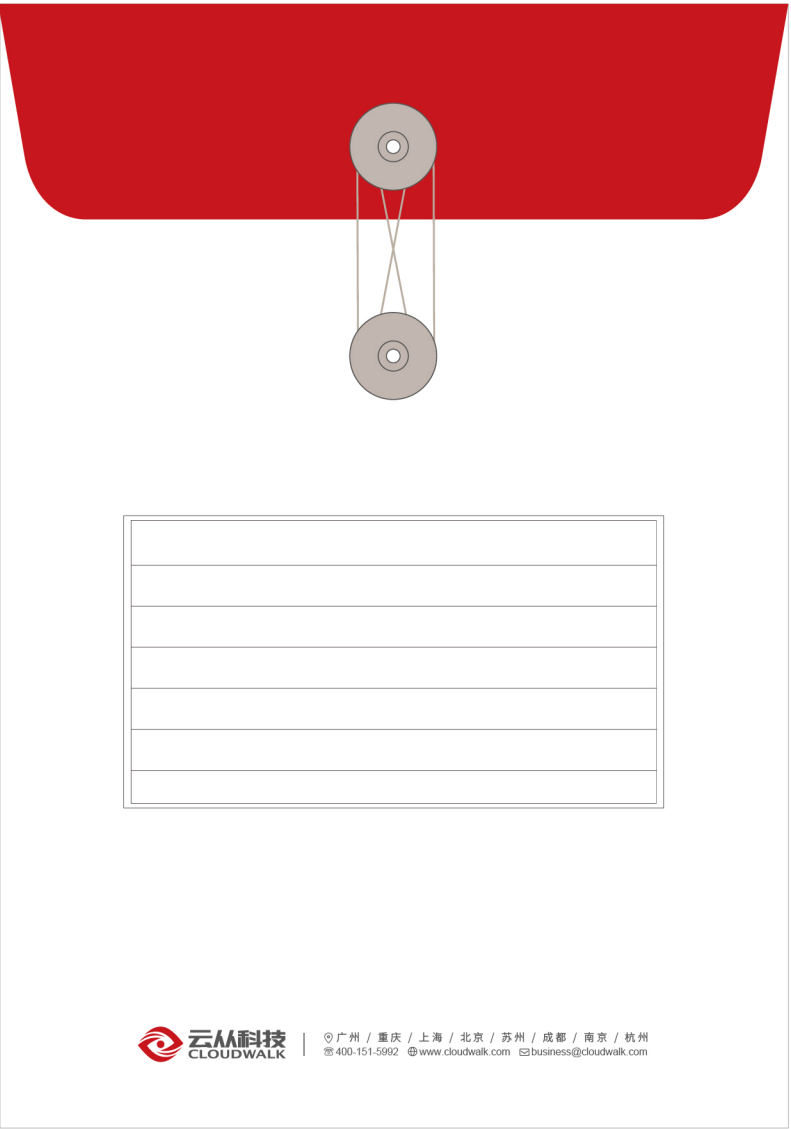
此资料袋运用于各种文件、档案资料。印制时严格按照基础部分相应规范执行。

规格：335mm（高）×235mm（宽）

工艺：四色印刷

材料：250g 双胶纸

备注：应用过程中可根据实际情况，调整工艺及其材质



## B13 笔记本

笔记本是日常办公，对外交流中频繁使用的物品，是信息传递的重要载体。为体现品牌正确的视觉形象，避免笔记本在使用中的混乱，本节对笔记本进行了设计，在实际制作中应严格遵守。

规格：按实际要求等比例缩放，款式自定

工艺：热压印、凹凸效果

材料：PU 皮质



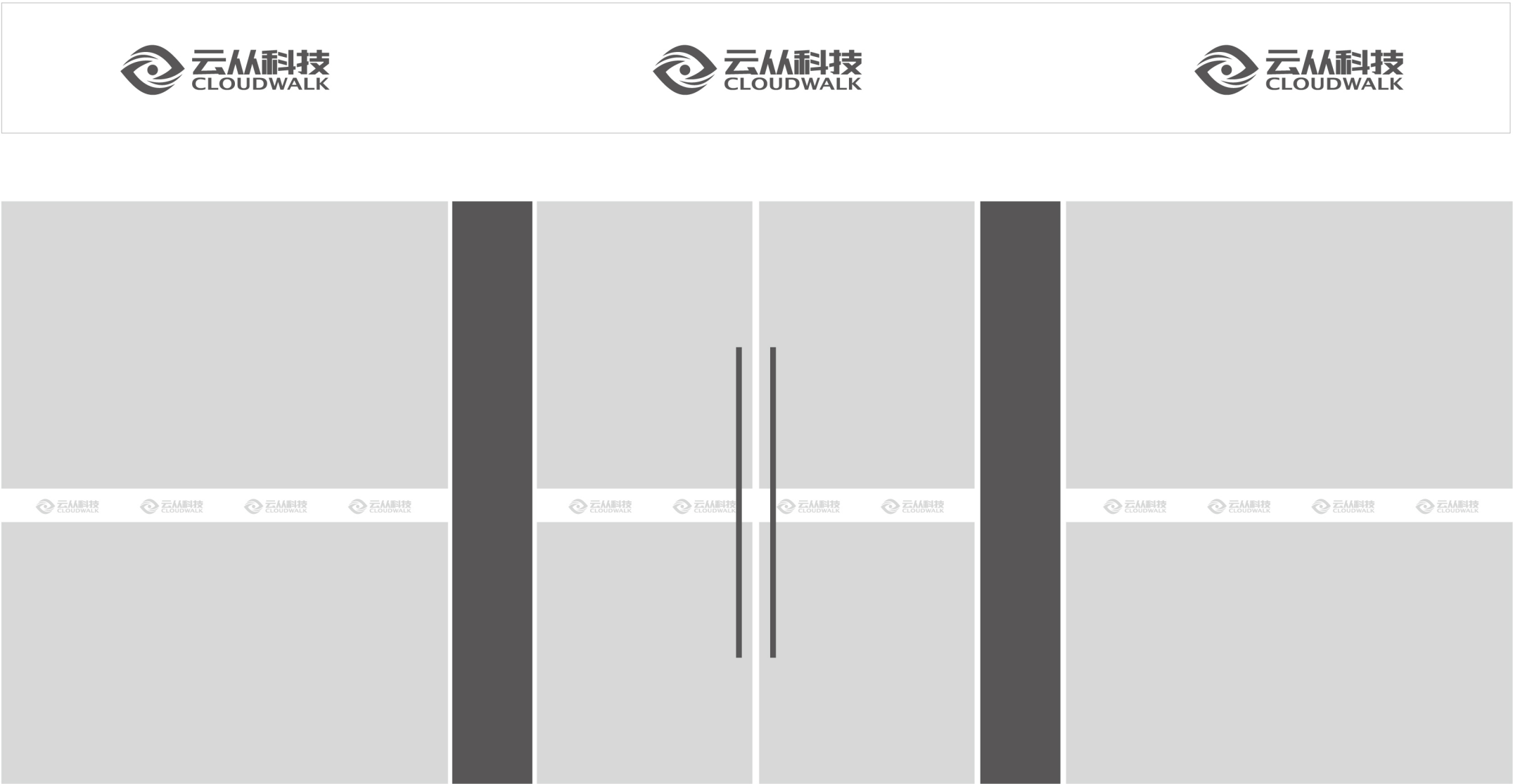
# B14 玻璃贴

本页所示为办公区域磨砂玻璃贴纸的设计应用规范，制作时，严格按照规范进行制作张贴。

规格：10cm（高），长度不限

工艺：磨砂玻璃贴 +LOGO 镂空

高度：请安装在距离地面 1.2m 的高度



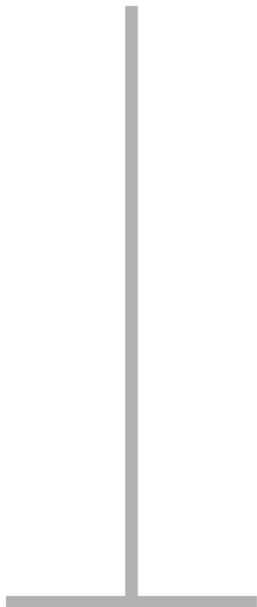
# B15 位牌

通过统一的设计，使企业更具识别性和优越性。本页所示为办公区域工作位牌，更好的引导内 部办公的功能指引。印制时严格按照规范执行。

规格：90mm（高）×180mm（宽）  
工艺：250g 铜版纸 4 色印刷  
材料：3 毫米厚进口亚克力或自定  
注：可根据实际场景调整大小



亚克力侧面



亚克力侧面



# 视觉识别管理手册

## 公共关系系统

### PUBLIC APPLICATION SYSTEM

本部分是视觉识别系统公关关系部分规范，在外部环境、企业办公、对外传播上的应用，在各项目实际应用制作、媒体发布、企业推广时，除了考虑系统性、美观性因素外，还应考虑到其它功能和材质等实际应用，所有有关企业形象的表现和宣传均应严格遵循本手册所规定的使用方法，以树立完整统一的云从科技品牌形象。



# C01 环保袋

环保袋是对外公关、促销、传播品牌形象的有效载体，为体现品牌正确的视觉形象，避免在使用中的混乱，本节对手提袋进行了设计，在实际应用中视情况使用。

规格：自定

工艺：四色或专色印刷

材料：自定



## C02 纸杯/便携式

本页所示为公司日常使用之纸杯的设计应用规范。印制时严格按照规范执行。

纸杯

规格: 85mm (高) × 72mm (杯口) × 52mm (杯底)

展开尺寸: 232\*112mm

容量: 9 盎司 (250ml)

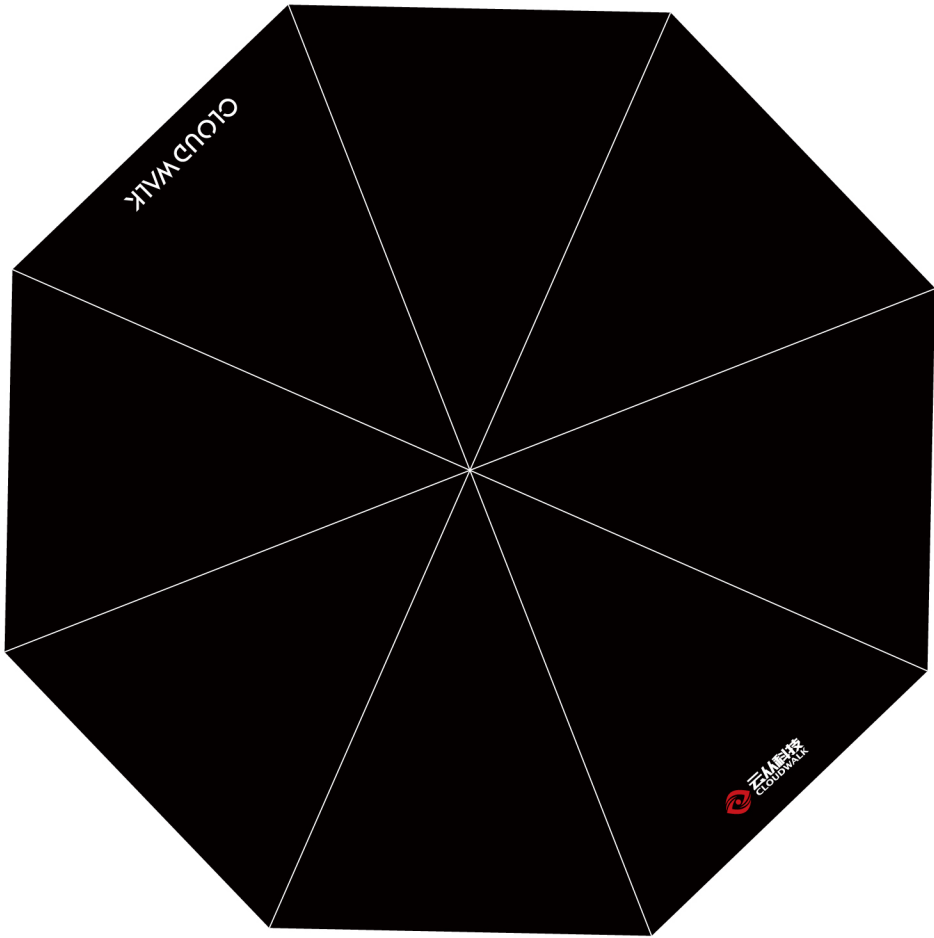
工艺: 环保、可食油墨印刷

材料: 瓦楞纸



# C03 广告雨伞

本页所示为公司日常使用之广告雨伞的设计应用规范。  
定制时严格按照规范执行。  
规格：根据实际而定  
工艺：LOGO 丝印（红白色）  
材料：根据实际而定



# C04 文化衫

本页所示为文化衫的设计应用规范。严格按照规范印刷制作。规格：logo 宽 60mm  
工艺：刺绣或丝印 / 热转印  
材料：衣服材质定制

平面展示



黑版实际效果



红版实际效果



# C05 礼品杯

本页所示为礼品杯的样式，制作时遵循基本的使用格式规定。实际制作中，杯子的款式以实际为准，LOGO 印刷以本色为准。

规格：以实际为准  
工艺：英文 logo 压印  
材料：不锈钢烤漆



## C06 手提袋

手提袋是对外公关、促销、传播品牌形象的有效载体，为体现品牌正确的视觉形象，避免在使用中的混乱，本节对手提袋进行了设计，在实际应用中视情况使用。

规格: 330mm（高）×250mm（宽）×80mm（厚度）  
（尺寸可变动）

工艺：四色或专色印刷，LOGO 烫金

材料：300g 单面铜版纸过哑胶





# C07 司牌

本页所示为公司司牌的设计应用规范。制作时严格按照规范执行。

规格：1x4.5cm  
工艺：滴油烤漆 / 激凸  
材料：合金环保材质



# C08 行李箱

本页所示为公司行李箱的设计应用规范。制作时严格按照规范执行。

拉杆箱

行李牌  
尺寸：11.4x6.9cm  
工艺：车缝 +uv 印刷  
材料：PU



行李箱



行李挂牌



# C09 旗帜

本页所示为公司旗帜的设计应用规范。  
制作时严格按照规范执行。

尺寸：更具实际应用情况  
工艺：四色丝网印刷  
材料：涤纶布



# 视觉识别管理手册

## 广告应用系统

### AD APPLICATION SYSTEM

本部分是视觉识别系统广告部分规范，在外部环境、企业办公、对外传播上的应用，在各项目实际应用制作、媒体发布、企业推广时，除了考虑系统性、美观性因素外，还应考虑到其它功能和材质等实际应用，所有有关企业形象的表现和宣传均应严格遵循本手册所规定的使用方法，以树立完整统一的云从科技品牌形象。



# D01广告规范

广告是一种传播信息量大，传播范围广且传播速度快。除了力求生动精炼，文字的简明，标题引人注目，图像的出神入化，含蓄深刻，布构的重点突出，鲜明一致外，还必须做到品牌标识的使用规范，并力求使其个性风格与其它媒体保持统一。

规格：以实际尺寸按比例设计制作





# D02广告规范

广告是一种传播信息量大，传播范围广且传播速度快。除了力求生动精炼，文字的简明，标题引人注目，图像的出神入化，含蓄深刻，布构的重点突出，鲜明一致外，还必须做到品牌标识的使用规范，并力求使其个性风格与其它媒体保持统一。

规格：以实际尺寸按比例设计制作





